

# Baugenehmigungen BAYERN

## Juni 2024

### **Inhalt:**

1. Übersicht Baugenehmigungen Bayern (Regierungsbezirke) Wohnbau nach Haustyp (EFH/ZFH und MFH)
2. Diagramm Genehmigungen Wohngebäude nach Monaten
3. Diagramm Genehmigungen Wohnungen nach Monaten
4. Diagramm Wohnungen und Gebäude Wohnbau und Regierungsbezirk kumuliert
5. Diagramm Wohnungen und Gebäude EFH/ZFH und Regierungsbezirk kumuliert
6. Diagramm Wohnungen und Gebäude MFH und Regierungsbezirk kumuliert
7. Genehmigungen nach Sektor (Wohnbau oder Nichtwohnbau)
8. Baugenehmigungen nach Bezirken und Landkreisen Monat
9. Baugenehmigungen nach Bezirken und Landkreisen kumuliert

## Übersicht



Juni	Baugenehmigung <b>Wohnungen</b>								
	EFH/ZFH			MFH			Gesamt		
	2024	2023	z. VJ	2024	2023	z. VJ	2024	2023	z. VJ
<b>Bayern</b>	<b>1.187</b>	<b>1.316</b>	<b>-9,8%</b>	<b>2.782</b>	<b>2.851</b>	<b>-2,4%</b>	<b>3.969</b>	<b>4.167</b>	<b>-4,8%</b>
Oberbayern .....	436	536	-18,7%	1513	1225	23,5%	1949	1761	10,7%
Niederbayern .....	154	185	-16,8%	95	304	-68,8%	249	489	-49,1%
Oberpfalz .....	144	121	19,0%	87	215	-59,5%	231	336	-31,3%
Oberfranken .....	77	79	-2,5%	20	160	-87,5%	97	239	-59,4%
Mittelfranken .....	86	92	-6,5%	122	517	-76,4%	208	609	-65,8%
Unterfranken .....	78	89	-12,4%	126	90	40,0%	204	179	14,0%
Schwaben .....	212	214	-0,9%	819	340	140,9%	1031	554	86,1%

Juni kumuliert	Baugenehmigung <b>Wohnungen</b>								
	EFH/ZFH			MFH (inkl. Wohnheime)			Gesamt		
	2024	2023	z. VJ	2024	2023	z. VJ	2024	2023	z. VJ
<b>Bayern</b>	<b>6.719</b>	<b>8.333</b>	<b>-19,4%</b>	<b>13.400</b>	<b>16.725</b>	<b>-19,9%</b>	<b>20.119</b>	<b>25.058</b>	<b>-19,7%</b>
Oberbayern .....	2.341	3.118	-24,9%	6.377	7.357	-13,3%	8718	10.475	-16,8%
Niederbayern .....	926	1.019	-9,1%	779	1.517	-48,6%	1705	2.536	-32,8%
Oberpfalz .....	782	930	-15,9%	589	1.282	-54,1%	1371	2.212	-38,0%
Oberfranken .....	426	504	-15,5%	215	654	-67,1%	641	1.158	-44,6%
Mittelfranken .....	664	791	-16,1%	1.786	2.803	-36,3%	2450	3.594	-31,8%
Unterfranken .....	526	609	-13,6%	522	630	-17,1%	1048	1.239	-15,4%
Schwaben .....	1.054	1.362	-22,6%	3.132	2.482	26,2%	4186	3.844	8,9%

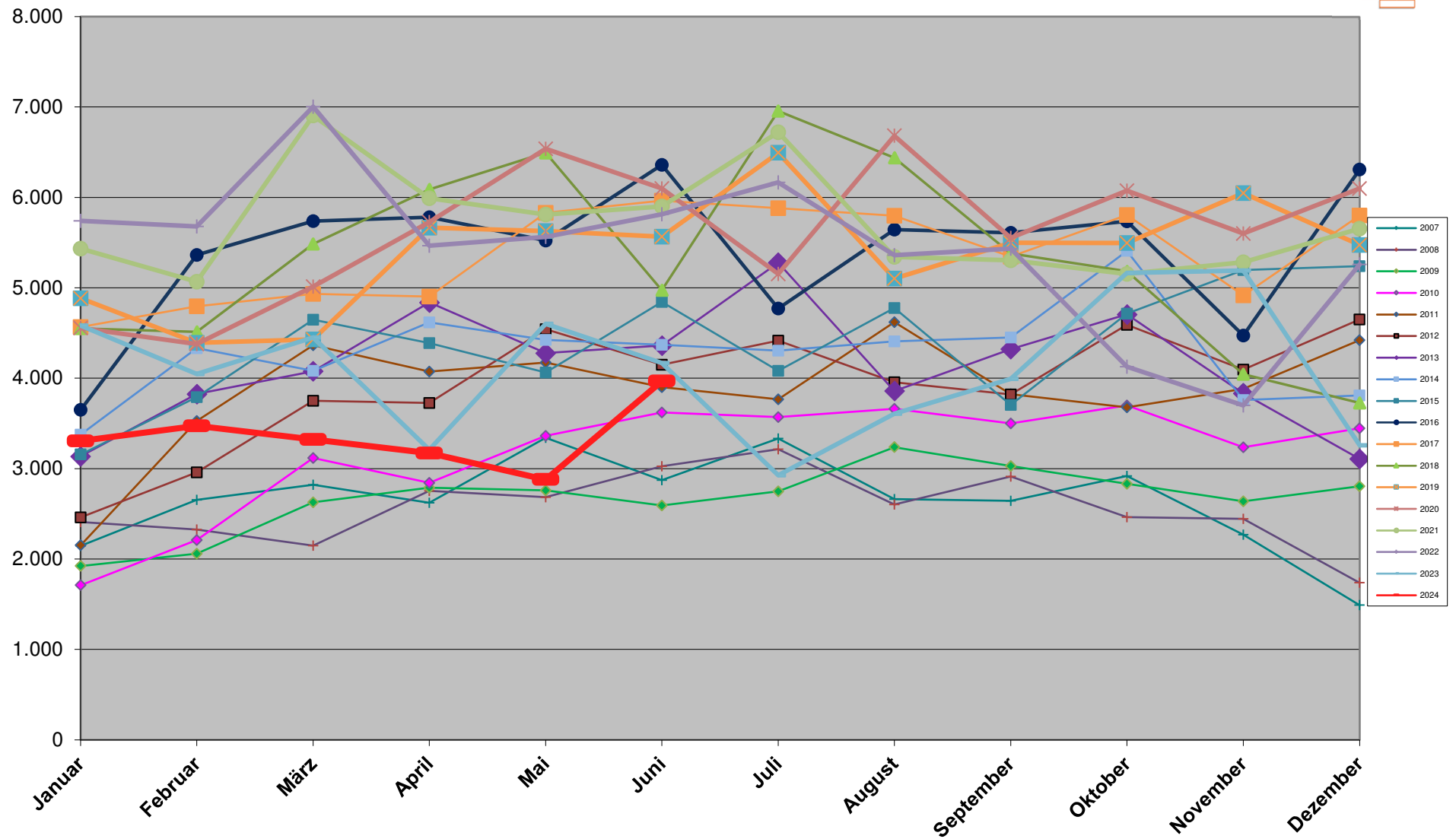
## Übersicht



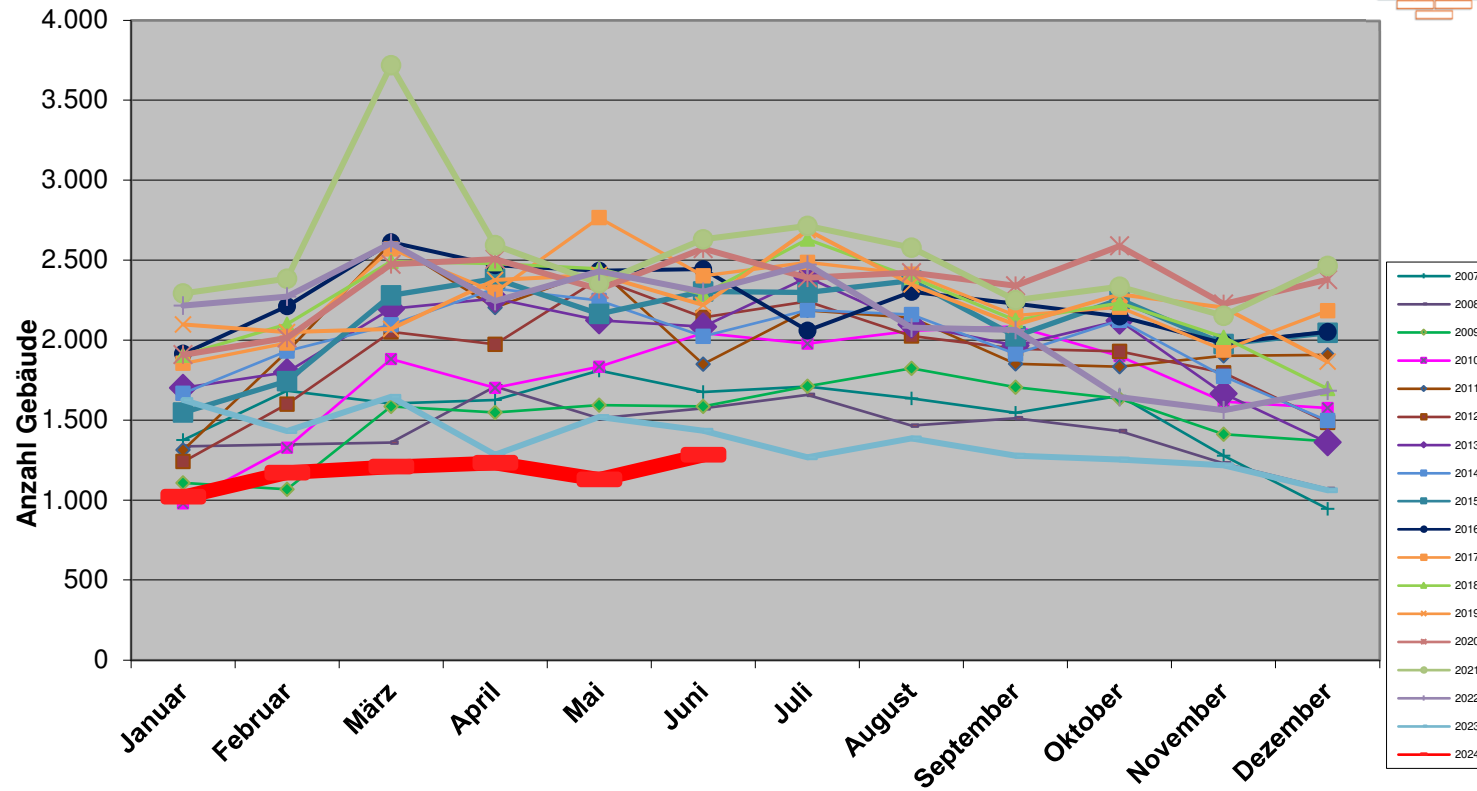
Juni	Baugenehmigung <b>Gebäude</b>								
	EFH/ZFH			MFH			Gesamt		
	2024	2023	z. VJ	2024	2023	z. VJ	2024	2023	z. VJ
<b>Bayern</b>	<b>1.042</b>	<b>1.162</b>	<b>-10,3%</b>	<b>240</b>	<b>272</b>	<b>-11,8%</b>	<b>1.282</b>	<b>1.434</b>	<b>-10,6%</b>
Oberbayern .....	379	474	-20,0%	120	133	-9,8%	499	607	-17,8%
Niederbayern .....	137	162	-15,4%	18	25	-28,0%	155	187	-17,1%
Oberpfalz .....	128	110	16,4%	13	16	-18,8%	141	126	11,9%
Oberfranken .....	69	74	-6,8%	4	15	-73,3%	73	89	-18,0%
Mittelfranken .....	77	84	-8,3%	18	29	-37,9%	95	113	-15,9%
Unterfranken .....	68	74	-8,1%	16	11	45,5%	84	85	-1,2%
Schwaben .....	184	184	0,0%	51	43	18,6%	235	227	3,5%

Juni kumuliert	Baugenehmigung <b>Gebäude</b>								
	EFH/ZFH			MFH (inkl. Wohnheime)			Gesamt		
	2024	2023	z. VJ	2024	2023	z. VJ	2024	2023	z. VJ
<b>Bayern</b>	<b>5.815</b>	<b>7.390</b>	<b>-21,3%</b>	<b>1.227</b>	<b>1.550</b>	<b>-20,8%</b>	<b>7.042</b>	<b>8.940</b>	<b>-21,2%</b>
Oberbayern .....	2.015	2.777	-27,4%	574	695	-17,4%	2589	3.472	-25,4%
Niederbayern .....	799	893	-10,5%	104	141	-26,2%	903	1.034	-12,7%
Oberpfalz .....	673	824	-18,3%	80	130	-38,5%	753	954	-21,1%
Oberfranken .....	385	463	-16,8%	31	57	-45,6%	416	520	-20,0%
Mittelfranken .....	594	716	-17,0%	142	176	-19,3%	736	892	-17,5%
Unterfranken .....	458	526	-12,9%	65	80	-18,8%	523	606	-13,7%
Schwaben .....	891	1.191	-25,2%	231	271	-14,8%	1122	1.462	-23,3%

# Baugenehmigungen Bayern Wohnungen

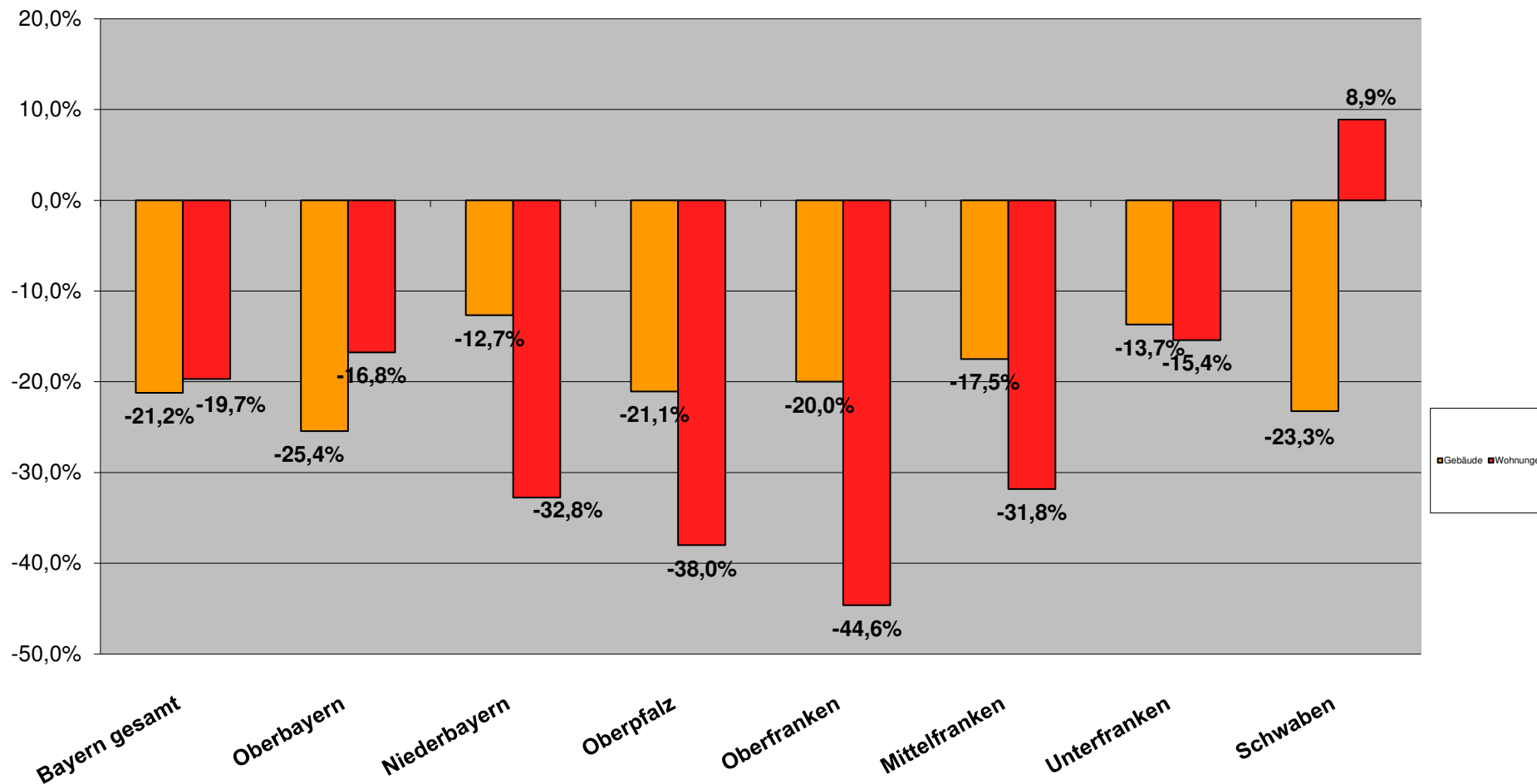


# Baugenehmigungen Bayern Wohngebäude



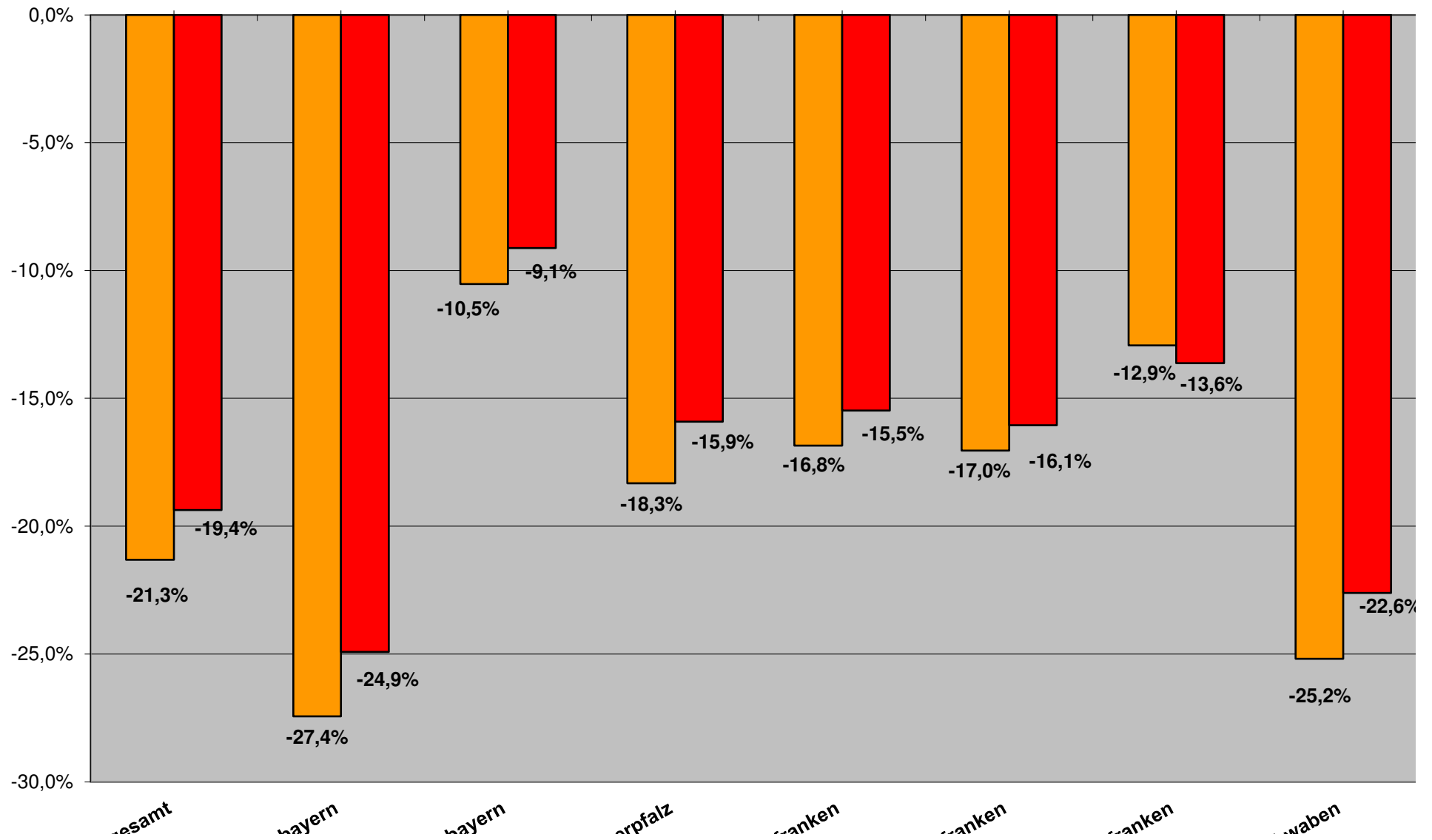
# Entwicklung Baugenehmigungen kum. 2024

## Wohnbau (EFH/ZFH und MFH)



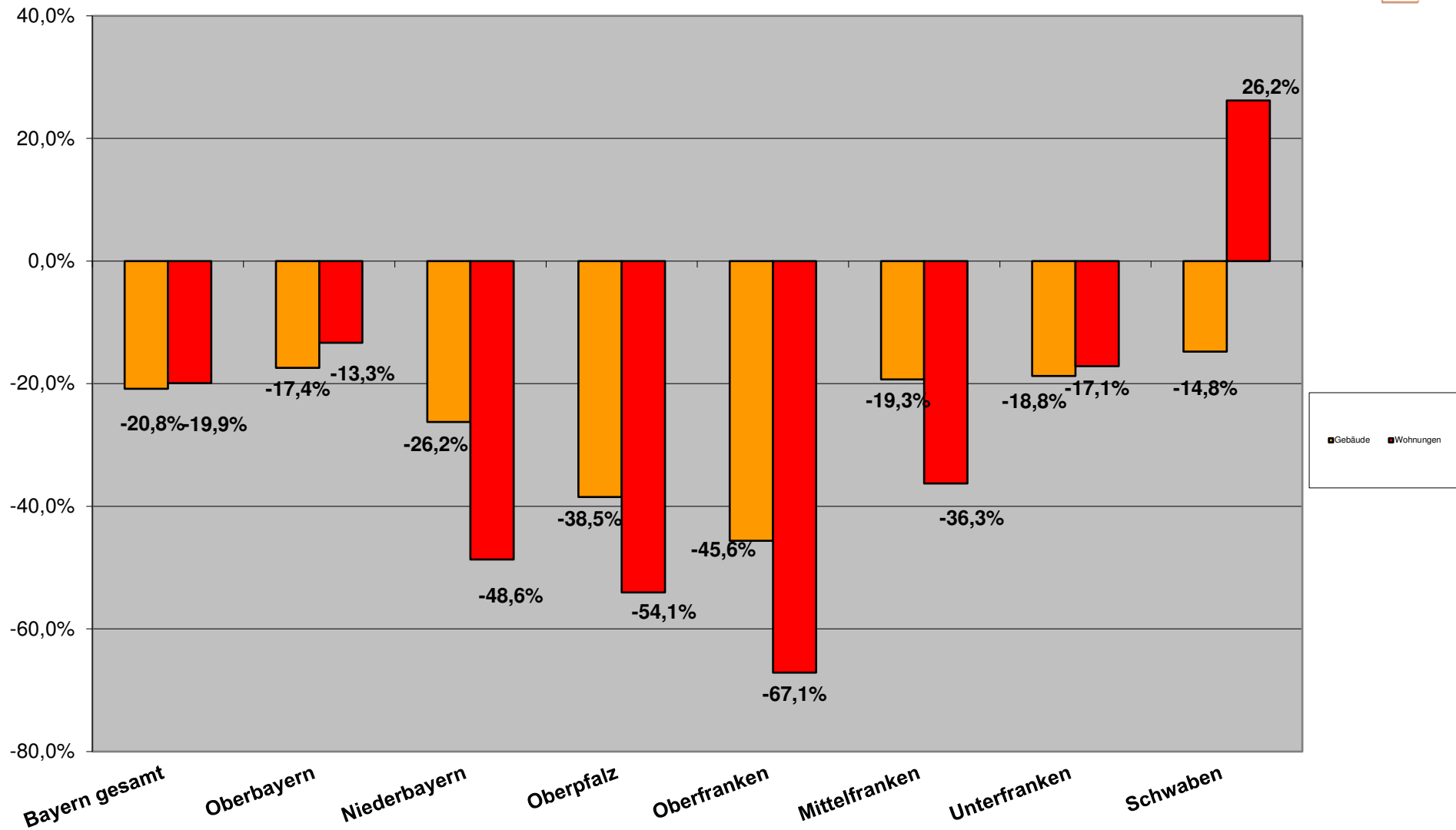
# Entwicklung Baugenehmigungen kum. 2024

## EFH/ZFH Wohnungsbau



# Entwicklung Baugenehmigungen kum. 2024

## Mehrfamilienwohnbau





Berichtszeitraum	Errichtung neuer Gebäude								Wohnungen insgesamt 2)
	Wohnbau 1)				Nicht-Wohnbau				
	Gebäude	Rauminhalt	Wohnungen	Veranschlagte Kosten der Bauwerke	Gebäude	Rauminhalt	Nutzfläche	Veranschlagte Kosten der Bauwerke	
	Anzahl	1 000 m³	Anzahl	1 000 EUR	Anzahl	1 000 m³	100 m²	1 000 EUR	

1) Einschl. Wohnheime. - 2) in Wohn- und Nichtwohngebäuden einschl. Baumaßnahmen an bestehenden Gebäuden.

#### Juni kumuliert

2024	7.042	11.257	20.119	5.985.599	3.092	21.284	29.921	5.388.959	25.220
2023	8.940	14.043	25.058	7.019.490	3.227	22.338	29.911	5.164.491	30.014
2022	14.071	20.799	35.265	9.204.765	3.627	26.928	35.174	5.697.502	41.221
2021	15.971	21.830	35.104	9.132.257	4.111	26.424	38.782	5.127.993	40.951
2020	13.791	19.000	32.307	7.469.055	3.561	26.264	36.636	5.050.224	37.178
2019	13.220	18.736	30.560	7.078.878	3.496	22.157	34.083	4.152.107	35.646
2018	13.705	19.159	32.103	7.020.376	3.996	28.112	41.459	5.359.325	36.600
2017	13.872	18.753	30.989	6.569.663	3.661	23.315	34.449	4.012.147	36.058
2016	14.082	19.049	32.412	6.374.615	4.122	25.824	37.786	4.177.472	36.737
2015	12.422	16.061	24.885	5.135.819	3.721	22.083	33.004	3.374.760	28.795
2014	12.287	15.967	25.200	4.862.459	4.244	26.007	36.036	3.212.122	28.403
2013	12.162	15.794	24.513	4.616.301	4.274	22.914	34.183	3.041.937	27.308
2012	11.391	14.178	21.588	4.121.476	4.504	26.158	37.424	3.192.781	24.770
2011	12.341	14.987	22.189	4.191.632	4.716	25.349	37.917	3.382.989	25.071
2010	9.766	11.697	16.863	3.083.533	4.944	22.885	33.438	2.622.804	19.134
2009	8.486	10.406	14.750	2.664.091	3.851	21.189	30.674	2.597.436	16.771

#### Veränderung Jan. - Juni 2024 zu

2023	-21,2%	-19,8%	-19,7%	-14,7%	-4,2%	-4,7%	0,0%	4,3%	-16,0%
2022	-36,5%	-32,5%	-28,9%	-23,7%	-11,0%	-17,0%	-15,0%	-9,4%	-27,2%
2021	-44,0%	-35,7%	-28,6%	-23,1%	-21,5%	-15,5%	-22,9%	0,7%	-26,7%
2020	-35,2%	-26,1%	-22,4%	-6,0%	-9,4%	-14,9%	-18,4%	2,3%	-19,3%
2019	-32,4%	-25,0%	-18,0%	-0,8%	-7,7%	0,8%	-12,2%	24,4%	-15,8%
2018	-34,8%	-26,7%	-21,9%	0,0%	-19,2%	-20,5%	-27,9%	-3,6%	-18,0%
2017	-35,6%	-25,1%	-19,1%	6,8%	-11,9%	-4,2%	-13,2%	28,7%	-16,8%
2016	-36,5%	-26,3%	-22,7%	10,1%	-21,7%	-13,5%	-20,8%	23,6%	-18,3%
2015	-28,0%	-12,6%	0,7%	36,7%	-13,3%	1,2%	-9,4%	53,0%	4,2%
2014	-27,2%	-12,0%	-0,6%	44,4%	-24,0%	-14,1%	-17,0%	60,8%	5,7%
2013	-26,5%	-11,1%	2,2%	52,1%	-24,5%	-2,5%	-12,5%	69,8%	9,9%
2012	-21,5%	-1,0%	16,1%	70,3%	-28,4%	-14,6%	-20,1%	61,8%	21,2%
2011	-27,6%	-6,3%	12,9%	67,5%	-31,6%	-11,9%	-21,1%	52,7%	19,7%
2010	-8,5%	20,1%	48,6%	127,6%	-34,7%	-2,4%	-10,5%	96,9%	56,9%
2009	5,3%	35,0%	69,9%	163,5%	-16,2%	5,4%	-2,5%	98,8%	79,0%

#### Monat Juni 2024 zu

2023	-10,6%	-8,7%	-4,8%	-1,0%	-4,8%	15,2%	30,1%	44,9%	-4,8%
2022	-44,3%	-38,7%	-31,7%	-24,4%	-5,8%	-32,2%	-13,6%	9,8%	-25,7%
2021	-51,2%	-40,8%	-32,7%	-22,0%	-21,6%	-26,4%	-18,4%	27,9%	-29,1%
2020	-50,2%	-39,0%	-34,9%	-15,0%	-15,7%	-30,6%	-11,4%	21,4%	-28,2%
2019	-42,3%	-34,6%	-28,7%	-4,7%	-2,9%	5,3%	7,4%	45,8%	-24,3%
2018	-43,9%	-30,9%	-20,2%	5,1%	-23,9%	-12,8%	-12,6%	22,6%	-11,5%
2017	-46,6%	-38,3%	-33,5%	-4,6%	-21,8%	-41,8%	-34,7%	-7,3%	-31,0%
2016	-47,5%	-37,7%	-37,6%	2,1%	-27,0%	-17,9%	-17,7%	39,1%	-29,7%
2015	-44,4%	-30,6%	-18,0%	18,3%	-27,1%	-20,1%	-11,0%	71,2%	-10,3%
2014	-36,6%	-18,7%	-9,2%	47,2%	-21,3%	-24,9%	-3,6%	109,8%	-0,5%
2013	-38,5%	-24,8%	-9,0%	38,7%	-33,0%	-9,9%	-4,5%	105,4%	0,7%
2012	-40,1%	-19,5%	-4,3%	54,5%	-37,2%	-41,2%	-33,1%	52,1%	6,1%
2011	-30,7%	-11,0%	1,7%	74,6%	-31,6%	-15,5%	-11,2%	86,5%	16,6%
2010	-37,3%	-11,7%	9,6%	86,1%	-40,5%	-6,4%	-5,5%	138,4%	20,1%
2009	-19,1%	12,8%	53,1%	140,0%	-21,2%	6,3%	9,6%	165,2%	69,3%

# Baugenehmigungen Monatsvergleich Niederbayern + Oberbayern + Oberpfalz

Juni

	2024	2023		2024	2023		2024	2023	
	EFH	EFH	Veränd.	MFH	MFH	Veränd.	NWG	NWG	Veränd.
<b>Zusammenfassung</b> (Obb./Ndb./Opf.)	<b>734</b>	<b>842</b>	<b>-12,8%</b>	<b>1695</b>	<b>1744</b>	<b>-2,8%</b>	<b>109</b>	<b>154</b>	<b>-29,2%</b>

<b>Niederbayern</b>	EFH	EFH	Veränd.	MFH	MFH	Veränd.	NWG	NWG	Veränd.
Deggendorf	8	10	-20,0%	0	0		0	0	
Dingolfing-Landau	29	25	16,0%	6	0		0	3	-100,0%
Freyung-Grafenau	10	2	400,0%	18	0		0	0	
Kelheim	19	17	11,8%	10	0		0	0	
Landshut	23	33	-30,3%	6	7	-14,3%	0	1	-100,0%
Landshut-Stadt	4	6	-33,3%	0	37	-100,0%	0	0	
Passau	27	44	-38,6%	30	56	-46,4%	0	0	
Passau-Stadt	0	2	-100,0%	0	6	-100,0%	0	0	
Regen	3	6	-50,0%	0	28	-100,0%	0	0	
Rottal-Inn	14	21	-33,3%	9	19	-52,6%	1	0	
Straubing-Bogen	17	14	21,4%	9	111	-91,9%	0	0	
Straubing-Stadt	0	5	-100,0%	7	40	-82,5%	8	0	
<b>Gesamt</b>	<b>154</b>	<b>185</b>	<b>-16,8%</b>	<b>95</b>	<b>304</b>	<b>-68,8%</b>	<b>9</b>	<b>4</b>	<b>125,0%</b>

	2024	2023		2024	2023		2024	2023	
	EFH	EFH	Veränd.	MFH	MFH	Veränd.	NWG	NWG	Veränd.
<b>Oberbayern</b>									
Altötting	13	8	62,5%	3	0		0	4	-100,0%
Bad Tölz-Wolfratshausen	5	17	-70,6%	4	6	-33,3%	0	3	-100,0%
Berchtesgadener Land	12	17	-29,4%	0	32	-100,0%	0	1	-100,0%
Dachau	10	19	-47,4%	7	36	-80,6%	1	4	-75,0%
Ebersberg	4	26	-84,6%	8	58	-86,2%	0	2	-100,0%
Eichstätt	18	20	-10,0%	0	97	-100,0%	0	23	-100,0%
Erding	24	29	-17,2%	222	27	722,2%	0	0	
Freising	29	69	-58,0%	124	102	21,6%	4	0	
Fürstenfeldbruck	7	27	-74,1%	3	58	-94,8%	32	0	
Garmisch-Partenkirchen	10	2	400,0%	34	0		0	2	-100,0%
Ingolstadt-Stadt	11	7	57,1%	34	27	25,9%	0	1	-100,0%
Landsberg a.Lech	30	12	150,0%	50	0		1	1	0,0%
Miesbach	3	14	-78,6%	3	27	-88,9%	0	3	-100,0%
Mühldorf a.Inn	22	14	57,1%	7	11	-36,4%	1	0	
München	50	20	150,0%	264	8	3200,0%	9	0	
München-Stadt	37	60	-38,3%	365	400	-8,8%	2	86	-97,7%
Neuburg-Schrobenhausen	11	38	-71,1%	153	94	62,8%	0	10	-100,0%
Pfaffenhofen a.d.Ilm	26	25	4,0%	41	20	105,0%	0	1	-100,0%
Rosenheim	32	47	-31,9%	15	161	-90,7%	0	6	-100,0%
Rosenheim-Stadt	9	3	200,0%	23	0		0	0	
Sarnberg	14	26	-46,2%	51	44	15,9%	0	0	
Traunstein	36	20	80,0%	3	9	-66,7%	0	0	
Weilheim-Schongau	23	16	43,8%	99	8	1137,5%	48	2	2300,0%
<b>Gesamt</b>	<b>436</b>	<b>536</b>	<b>-18,7%</b>	<b>1513</b>	<b>1225</b>	<b>23,5%</b>	<b>98</b>	<b>149</b>	<b>-34,2%</b>

	2024	2023		2024	2023		2024	2023	
	EFH	EFH	Veränd.	MFH	MFH	Veränd.	NWG	NWG	Veränd.
<b>Oberpfalz</b>									
Amberg-Stadt	1	5	-80,0%	30	0		0	0	
Amberg-Sulzbach	14	9	55,6%	0	0		0	0	
Cham	21	21	0,0%	3	13	-76,9%	0	1	-100,0%
Neumarkt i.d.OPf.	15	11	36,4%	0	0		0	0	
Neustadt a.d.Waldnaab	22	11	100,0%	27	0		0	0	
Regensburg	37	32	15,6%	15	35	-57,1%	2	0	
Regensburg-Stadt	3	4	-25,0%	6	81	-92,6%	0	0	
Schwandorf	23	23	0,0%	6	24	-75,0%	0	0	
Tirschenreuth	5	5	0,0%	0	62	-100,0%	0	0	
Weiden i.d.OPf.-Stadt	3	0		0	0		0	0	
<b>Gesamt</b>	<b>144</b>	<b>121</b>	<b>19,0%</b>	<b>87</b>	<b>215</b>	<b>-59,5%</b>	<b>2</b>	<b>1</b>	<b>100,0%</b>

Baugenehmigungen Monatsvergleich

Juni

	2024	2023		2024	2023		2024	2023	
Schwaben	EFH	EFH	Veränd.	MFH	MFH	Veränd.	NWG	NWG	Veränd.
Aichach-Friedberg	25	31	-19,4%	6	12	-50,0%	0	1	-100,0%
Augsburg	42	57	-26,3%	0	163	-100,0%	0	0	
Augsburg (Stadt)	19	8	137,5%	400	3	13233,3%	0	0	
Dillingen a.d.Donau	15	13	15,4%	14	19	-26,3%	2	0	
Günzburg	13	16	-18,8%	75	0		0	1	-100,0%
Neu-Ulm	10	12	-16,7%	69	78	-11,5%	0	0	
Lindau (Bodensee)	8	0		0	6	-100,0%	2	0	
Ostallgäu	10	15	-33,3%	44	6	633,3%	1	0	
Unterallgäu	10	4	150,0%	68	12	466,7%	0	1	-100,0%
Donau-Ries	30	25	20,0%	25	8	212,5%	0	0	
Oberallgäu	20	14	42,9%	63	3	2000,0%	0	0	
Kaufbeuren	5	11	-54,5%	5	0		0	0	
Kempten (Allgäu)	4	2	100,0%	0	0		0	0	
Memmingen	1	6	-83,3%	50	30	66,7%	0	0	
Gesamt	212	214	-0,9%	819	340	140,9%	5	3	66,7%

# Baugenehmigungen Monatsvergleich Wohnungen

	2024	2023		2024	2023		2024	2023	
Juni	EFH	EFH	Veränd.	MFH	MFH	Veränd.	NWG	NWG	Veränd.
<b>Zusammenfassung</b>	<b>241</b>	<b>260</b>	<b>92,7%</b>	<b>268</b>	<b>767</b>	<b>34,9%</b>	<b>6</b>	<b>11</b>	<b>54,5%</b>

<b>Oberfranken</b>	EFH	EFH	Veränd.	MFH	MFH	Veränd.	NWG	NWG	Veränd.
Bamberg	6	9	-33,3%	0	88	-100,0%	0	1	-100,0%
Bamberg-Stadt	0	1	-100,0%	0	0		0	0	
Bayreuth	17	9	88,9%	0	0		0	0	
Bayreuth-Stadt	4	3	33,3%	0	0		0	0	
Coburg	7	2	250,0%	0	40	-100,0%	0	0	
Coburg-Stadt	0	1	-100,0%	0	12	-100,0%	0	0	
Forchheim	10	11	-9,1%	10	16	-37,5%	0	0	
Hof	11	17	-35,3%	0	0		0	5	-100,0%
Hof-Stadt	0	0		0	0		0	0	
Kronach	5	4	25,0%	0	4	-100,0%	0	0	
Kulmbach	7	5	40,0%	0	0		0	0	
Lichtenfels	6	9	-33,3%	10	0		0	0	
Wunsiedel	4	8	-50,0%	0	0		1	0	
<b>Gesamt</b>	<b>77</b>	<b>79</b>	<b>-2,5%</b>	<b>20</b>	<b>160</b>	<b>-87,5%</b>	<b>1</b>	<b>6</b>	<b>-83,3%</b>

	2024	2023		2024	2023		2024	2023	
<b>Mittelfranken</b>	EFH	EFH	Veränd.	MFH	MFH	Veränd.	NWG	NWG	Veränd.
Ansbach	10	12	-16,7%	18	71	-74,6%	2	0	
Ansbach-Stadt	5	0		0	0		0	0	
Erlangen	3	2	50,0%	0	7	-100,0%	0	0	
Erlangen-Höchstadt	15	12	25,0%	24	12	100,0%	0	0	
Fürth	7	9	-22,2%	0	13	-100,0%	0	0	
Fürth-Stadt	9	5	80,0%	20	0		0	0	
Nürnberg (Stadt)	4	1	300,0%	31	397	-92,2%	0	0	
Nürnberger Land	10	27	-63,0%	18	0		0	1	-100,0%
Neustadt / Aisch	4	3	33,3%	0	0		0	1	-100,0%
Roth	12	16	-25,0%	8	17	-52,9%	0	0	
Schwabach	0	0		0	0		0	0	
Weißenburg-Gunzenh.	7	5	40,0%	3	0		0	0	
<b>Gesamt</b>	<b>86</b>	<b>92</b>	<b>-6,5%</b>	<b>122</b>	<b>517</b>	<b>-76,4%</b>	<b>2</b>	<b>2</b>	<b>0,0%</b>

	2024	2023		2024	2023		2024	2023	
<b>Unterfranken</b>	EFH	EFH	Veränd.	MFH	MFH	Veränd.	NWG	NWG	Veränd.
Aschaffenburg	10	11	-9,1%	17	3	466,7%	2	0	
Bad Kissingen	10	13	-23,1%	24	14	71,4%	0	0	
Rhön-Grabfeld	5	6	-16,7%	0	0		0	0	
Haßberge	8	7	14,3%	4	0		0	1	-100,0%
Kitzingen	4	9	-55,6%	0	0		0	1	-100,0%
Miltenberg	9	8	12,5%	3	53	-94,3%	0	0	
Main-Spessart	12	11	9,1%	3	5	-40,0%	0	0	
Schweinfurt	10	8	25,0%	10	3	233,3%	0	0	
Würzburg	7	14	-50,0%	43	0		0	1	-100,0%
Aschaffenburg (Stadt)	0	0		11	12	-8,3%	1	0	
Schweinfurt (Stadt)	0	2	-100,0%	0	0		0	0	
Würzburg (Stadt)	3	0		11	0		0	0	
<b>Gesamt</b>	<b>78</b>	<b>89</b>	<b>-12,4%</b>	<b>126</b>	<b>90</b>	<b>40,0%</b>	<b>3</b>	<b>3</b>	<b>0,0%</b>

# Baugenehmigungen kumuliert zum Juni Niederbayern + Oberbayern + Oberpfalz

Juni kumuliert	2024	2023		2024	2023		2024	2023	
	EFH	EFH	Veränd.	MFH	MFH	Veränd.	NWG	NWG	Veränd.
<b>Zusammenfassung</b> (Obb./Ndb./Opf.)	<b>4049</b>	<b>5067</b>	<b>-20,1%</b>	<b>7745</b>	<b>10156</b>	<b>-23,7%</b>	<b>377</b>	<b>474</b>	<b>-20,5%</b>

<b>Niederbayern</b>	EFH	EFH	Veränd.	MFH	MFH	Veränd.	NWG	NWG	Veränd.
Deggendorf	82	102	-19,6%	77	105	-26,7%	1	4	-75,0%
Dingolfing-Landau	104	105	-1,0%	58	59	-1,7%	1	6	-83,3%
Freyung-Grafenau	55	57	-3,5%	27	18	50,0%	0	1	-100,0%
Kelheim	111	130	-14,6%	149	125	19,2%	2	4	-50,0%
Landshut	110	117	-6,0%	86	124	-30,6%	3	7	-57,1%
Landshut-Stadt	28	25	12,0%	83	226	-63,3%	0	1	-100,0%
Passau	147	163	-9,8%	125	151	-17,2%	14	8	75,0%
Passau-Stadt	25	22	13,6%	14	84	-83,3%	1	0	
Regen	46	45	2,2%	16	28	-42,9%	1	5	-80,0%
Rottal-Inn	95	131	-27,5%	18	107	-83,2%	2	9	-77,8%
Straubing-Bogen	115	102	12,7%	29	183	-84,2%	1	0	
Straubing-Stadt	8	20	-60,0%	97	307	-68,4%	8	3	166,7%
<b>Gesamt</b>	<b>926</b>	<b>1019</b>	<b>-9,1%</b>	<b>779</b>	<b>1517</b>	<b>-48,6%</b>	<b>34</b>	<b>48</b>	<b>-29,2%</b>

	2024	2023		2024	2023		2024	2023	
<b>Oberbayern</b>	EFH	EFH	Veränd.	MFH	MFH	Veränd.	NWG	NWG	Veränd.
Altötting	47	64	-26,6%	217	47	361,7%	1	5	-80,0%
Bad Tölz-Wolfratshausen	80	108	-25,9%	54	288	-81,3%	8	30	-73,3%
Berchtesgadener Land	40	49	-18,4%	155	216	-28,2%	2	2	0,0%
Dachau	125	127	-1,6%	108	243	-55,6%	1	4	-75,0%
Ebersberg	55	108	-49,1%	74	331	-77,6%	0	10	-100,0%
Eichstätt	125	163	-23,3%	102	228	-55,3%	0	24	-100,0%
Erding	105	122	-13,9%	434	208	108,7%	3	8	-62,5%
Freising	100	166	-39,8%	163	548	-70,3%	4	6	-33,3%
Fürstenfeldbruck	68	132	-48,5%	83	149	-44,3%	86	5	1620,0%
Garmisch-Partenkirchen	34	38	-10,5%	69	41	68,3%	0	5	-100,0%
Ingolstadt-Stadt	37	75	-50,7%	191	415	-54,0%	0	4	-100,0%
Landsberg a.Lech	96	167	-42,5%	64	71	-9,9%	11	4	175,0%
Miesbach	60	44	36,4%	22	79	-72,2%	4	3	33,3%
Mühldorf a.Inn	94	121	-22,3%	34	61	-44,3%	1	1	0,0%
München	175	240	-27,1%	416	180	131,1%	13	8	62,5%
München-Stadt	343	455	-24,6%	2914	3213	-9,3%	73	171	-57,3%
Neuburg-Schrobenhausen	87	129	-32,6%	215	140	53,6%	13	13	0,0%
Pfaffenhofen a.d.Ilm	100	154	-35,1%	157	198	-20,7%	7	12	-41,7%
Rosenheim	162	237	-31,6%	197	336	-41,4%	6	23	-73,9%
Rosenheim-Stadt	17	36	-52,8%	95	81	17,3%	0	1	-100,0%
Sarnberg	95	159	-40,3%	187	92	103,3%	11	60	-81,7%
Traunstein	153	116	31,9%	190	68	179,4%	9	5	80,0%
Weilheim-Schongau	143	108	32,4%	236	124	90,3%	74	8	825,0%
<b>Gesamt</b>	<b>2341</b>	<b>3118</b>	<b>-24,9%</b>	<b>6377</b>	<b>7357</b>	<b>-13,3%</b>	<b>327</b>	<b>412</b>	<b>-20,6%</b>

	2024	2023		2024	2023		2024	2023	
<b>Oberpfalz</b>	EFH	EFH	Veränd.	MFH	MFH	Veränd.	NWG	NWG	Veränd.
Amberg-Stadt	24	22	9,1%	42	28	50,0%	0	0	
Amberg-Sulzbach	75	51	47,1%	20	21	-4,8%	1	1	0,0%
Cham	110	105	4,8%	73	40	82,5%	5	1	400,0%
Neumarkt i.d.OPf.	127	119	6,7%	93	150	-38,0%	1	4	-75,0%
Neustadt a.d.Waldnaab	74	83	-10,8%	34	21	61,9%	1	0	
Regensburg	194	264	-26,5%	105	358	-70,7%	4	4	0,0%
Regensburg-Stadt	33	86	-61,6%	82	396	-79,3%	0	2	-100,0%
Schwandorf	103	153	-32,7%	98	154	-36,4%	3	2	50,0%
Tirschenreuth	35	40	-12,5%	0	105	-100,0%	1	0	
Weiden i.d.OPf.-Stadt	7	7	0,0%	42	9	366,7%	0	0	
<b>Gesamt</b>	<b>782</b>	<b>930</b>	<b>-15,9%</b>	<b>589</b>	<b>1282</b>	<b>-54,1%</b>	<b>16</b>	<b>14</b>	<b>14,3%</b>

## Baugenehmigungen kumuliert

Juni kumuliert

	2024	2023		2022	2022		2024	2023	
<b>Schwaben</b>	EFH	EFH	Veränd.	MFH	MFH	Veränd.	NWG	NWG	Veränd.
Aichach-Friedberg	115	146	-21,2%	98	186	-47,3%	1	2	-50,0%
Augsburg	176	245	-28,2%	369	325	13,5%	6	3	100,0%
Augsburg (Stadt)	64	106	-39,6%	1298	840	54,5%	3	1	200,0%
Dillingen a.d.Donau	66	110	-40,0%	14	87	-83,9%	3	1	200,0%
Günzburg	101	121	-16,5%	294	92	219,6%	1	2	-50,0%
Neu-Ulm	54	116	-53,4%	219	191	14,7%	2	13	-84,6%
Lindau (Bodensee)	32	31	3,2%	123	49	151,0%	3	1	200,0%
Ostallgäu	68	98	-30,6%	74	104	-28,8%	3	0	
Unterallgäu	135	135	0,0%	213	192	10,9%	1	3	-66,7%
Donau-Ries	130	134	-3,0%	80	47	70,2%	2	2	0,0%
Oberallgäu	66	60	10,0%	108	167	-35,3%	3	7	-57,1%
Kaufbeuren	16	20	-20,0%	19	10	90,0%	0	0	
Kempten (Allgäu)	19	24	-20,8%	140	130	7,7%	0	1	-100,0%
Memmingen	12	16	-25,0%	83	62	33,9%	5	0	
<b>Gesamt</b>	<b>1054</b>	<b>1362</b>	<b>-22,6%</b>	<b>3132</b>	<b>2482</b>	<b>26,2%</b>	<b>33</b>	<b>36</b>	<b>-8,3%</b>

## Baugenehmigungen kumuliert Wohnungen

	2024	2023		2022	2022		2024	2023	
<b>Juni kumuliert</b>	EFH	EFH	Veränd.	MFH	MFH	Veränd.	NWG	NWG	Veränd.
<b>Zusammenfassung</b>	<b>1616</b>	<b>1904</b>	<b>84,9%</b>	<b>2523</b>	<b>4087</b>	<b>61,7%</b>	<b>42</b>	<b>63</b>	<b>66,7%</b>

<b>Oberfranken</b>			Veränd.			Veränd.			Veränd.
Bamberg	73	104	-29,8%	20	95	-78,9%	0	1	-100,0%
Bamberg-Stadt	16	16	0,0%	0	290	-100,0%	0	0	
Bayreuth	84	68	23,5%	12	7	71,4%	0	1	-100,0%
Bayreuth-Stadt	17	15	13,3%	15	41	-63,4%	0	0	
Coburg	31	28	10,7%	8	131	-93,9%	0	0	
Coburg-Stadt	2	9	-77,8%	5	30	-83,3%	0	0	
Forchheim	69	84	-17,9%	52	31	67,7%	0	0	
Hof	42	38	10,5%	6	10	-40,0%	0	6	-100,0%
Hof-Stadt	4	9	-55,6%	0	4	-100,0%	0	0	
Kronach	22	19	15,8%	24	4	500,0%	0	0	
Kulmbach	17	35	-51,4%	10	6	66,7%	0	0	
Lichtenfels	31	55	-43,6%	34	5	580,0%	0	0	
Wunsiedel	18	24	-25,0%	29	0		1	1	0,0%
<b>Gesamt</b>	<b>426</b>	<b>504</b>	<b>-15,5%</b>	<b>215</b>	<b>654</b>	<b>-67,1%</b>	<b>1</b>	<b>9</b>	<b>-88,9%</b>

	2024	2023		2022	2022		2024	2023	
<b>Mittelfranken</b>	EFH	EFH	Veränd.	MFH	MFH	Veränd.	NWG	NWG	Veränd.
Ansbach	114	141	-19,1%	192	120	60,0%	6	3	100,0%
Ansbach-Stadt	43	15	186,7%	15	112	-86,6%	0	0	
Erlangen	22	48	-54,2%	103	471	-78,1%	0	0	
Erlangen-Höchststadt	89	49	81,6%	130	144	-9,7%	2	3	-33,3%
Fürth	37	125	-70,4%	83	91	-8,8%	1	0	
Fürth-Stadt	20	21	-4,8%	52	162	-67,9%	0	0	
Nürnberg (Stadt)	122	79	54,4%	861	1432	-39,9%	3	0	
Nürnberger Land	63	108	-41,7%	182	86	111,6%	1	1	0,0%
Neustadt / Aisch	34	18	88,9%	20	4	400,0%	0	1	-100,0%
Roth	74	122	-39,3%	50	122	-59,0%	0	2	-100,0%
Schwabach	4	8	-50,0%	5	31	-83,9%	0	0	
Weißenburg-Gunzenh.	42	57	-26,3%	93	28	232,1%	0	25	-100,0%
<b>Gesamt</b>	<b>664</b>	<b>791</b>	<b>-16,1%</b>	<b>1786</b>	<b>2803</b>	<b>-36,3%</b>	<b>13</b>	<b>35</b>	<b>-62,9%</b>

	2024	2023		2022	2022		2024	2023	
<b>Unterfranken</b>	EFH	EFH	Veränd.	MFH	MFH	Veränd.	NWG	NWG	Veränd.
Aschaffenburg	48	49	-2,0%	50	39	28,2%	2	2	0,0%
Bad Kissingen	52	86	-39,5%	74	64	15,6%	7	1	600,0%
Rhön-Grabfeld	35	46	-23,9%	12	0		1	0	
Haßberge	33	46	-28,3%	13	8	62,5%	0	1	-100,0%
Kitzingen	73	50	46,0%	31	24	29,2%	7	1	600,0%
Miltenberg	46	44	4,5%	33	128	-74,2%	1	5	-80,0%
Main-Spessart	74	54	37,0%	19	31	-38,7%	1	1	0,0%
Schweinfurt	72	63	14,3%	57	16	256,3%	0	1	-100,0%
Würzburg	56	116	-51,7%	153	124	23,4%	1	5	-80,0%
Aschaffenburg	9	19	-52,6%	51	44	15,9%	1	0	
Schweinfurt	3	16	-81,3%	4	30	-86,7%	0	0	
Würzburg	25	20	25,0%	25	122	-79,5%	7	2	250,0%
<b>Gesamt</b>	<b>526</b>	<b>609</b>	<b>-13,6%</b>	<b>522</b>	<b>630</b>	<b>-17,1%</b>	<b>28</b>	<b>19</b>	<b>47,4%</b>